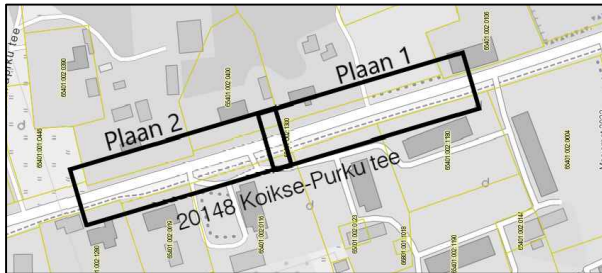
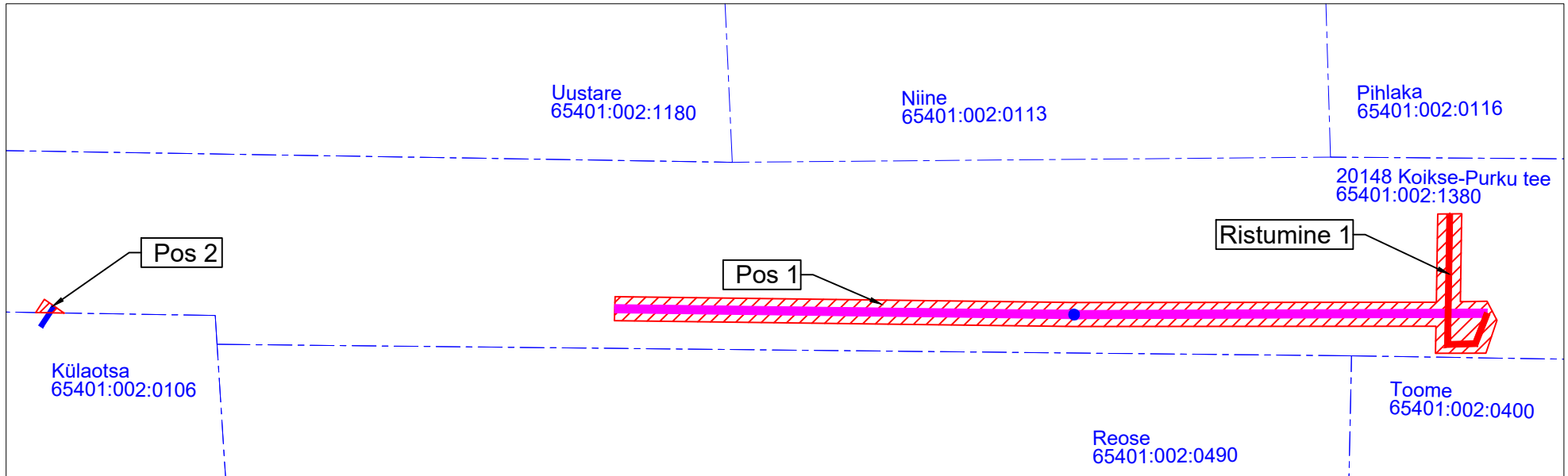


Isikliku kasutusõiguse seadmise plaan  
 Rapla vald, Kabala küla, 20148 Koikse-Purku tee  
 Katastri nr. 65401:002:1380  
 M 1:500

Plaan 1



TINGMÄRGID

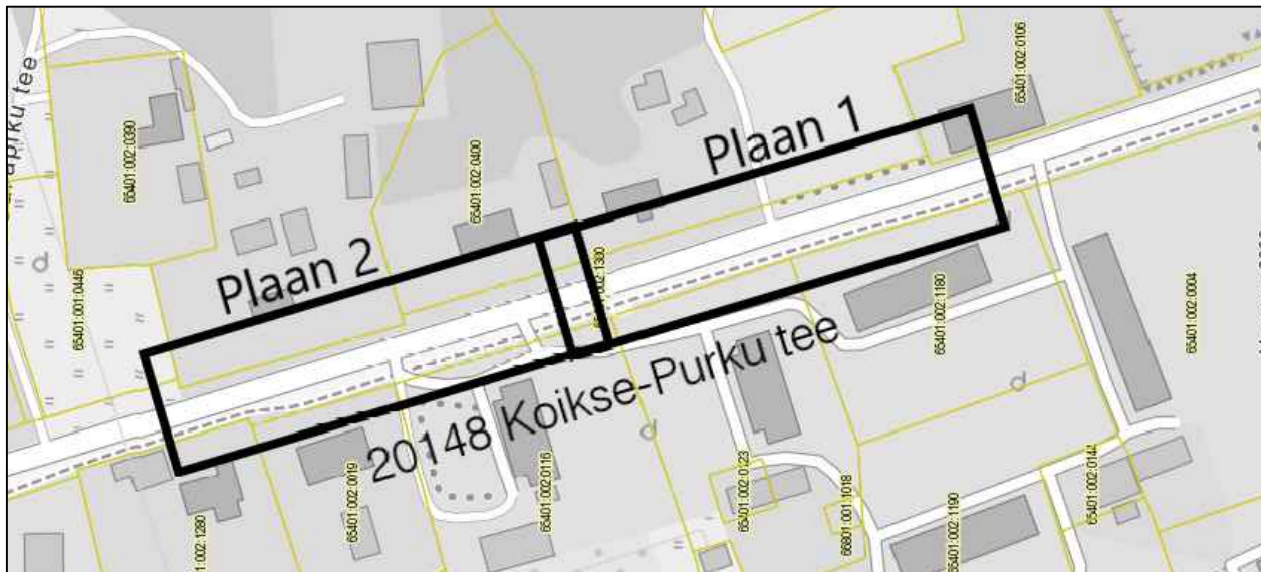
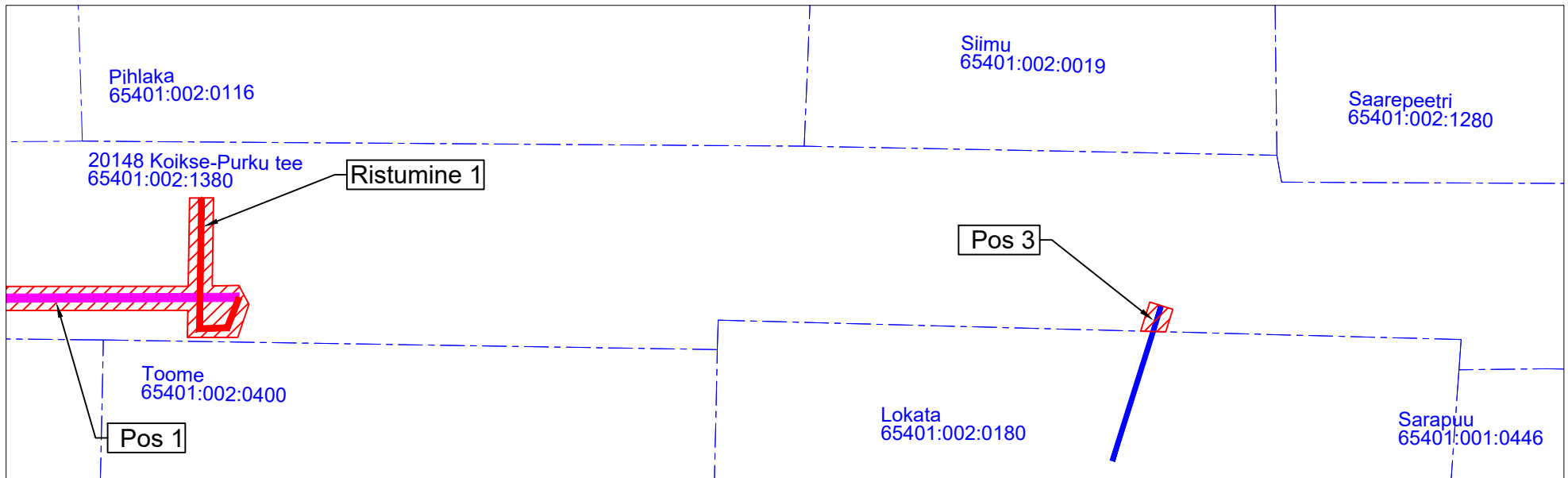
-  Katastripiir
-  Projekteeritud side-õhuliin
-  Projekteeritud sideliin maasisene
-  Projekteeritud kliendiliin-õhuliin
-  Kasutusõiguse ala
-  Projekteeritud puitmast

Jrk nr	IKÕ ala Pos nr (plaanil)	Kinnistu registriosa number	Katastriüksuse tunnus, nimi ja sihotstarve;	Asukoht riigitee (nr ja nimi) suhtes (lõigu algus ja lõpp km);	Ala pindala ruutmeetrites m <sup>2</sup>
1	Pos 1	12158550	65401:002:1380; 20148 Koikse-Purku tee; Transpordimaa 100%	20148 Koikse-Purku tee km 3,50 - 3,57	174
2	Pos 2	12158550	65401:002:1380; 20148 Koikse-Purku tee; Transpordimaa 100%	20148 Koikse-Purku tee km 3,6	1,5
3	Pos 3	12158550	65401:002:1380; 20148 Koikse-Purku tee; Transpordimaa 100%	20148 Koikse-Purku tee km 2,75	5
4	Ristumine 1	12158550	65401:002:1380; 20148 Koikse-Purku tee; Transpordimaa 100%	20148 Koikse-Purku tee km 3,50	-

Töö tellija: Enefit Connect OÜ  
 Sidevõrgu projekteerimine ja ehitus  
 Kehtna ja Rapla vallas (PE2023-9)  
 Eelprojekt - VT1753  
 Töö nr. 22-354  
 Koostas: Kevin Saarna  
 Hepta Group Energy OÜ projekteerija

Isikliku kasutusõiguse seadmise plaan  
Rapla vald, Kabala küla, 20148 Koikse-Purku tee  
Katastri nr. 65401:002:1380  
M 1:500

Plaan 2



TINGMÄRGID

-  Katastripiir
-  Projekteeritud side-õhuliin
-  Projekteeritud sideliin maasisene
-  Projekteeritud kliendiliin-õhuliin
-  Kasutusõiguse ala
-  Projekteeritud puitmast

Töö tellija: Enefit Connect OÜ  
Sidevõrgu projekteerimine ja ehitus  
Kehtna ja Rapla vallas (PE2023-9)  
Eelprojekt - VT1753  
Töö nr. 22-354  
Koostas: Kevin Saarna  
Hepta Group Energy OÜ projekteerija